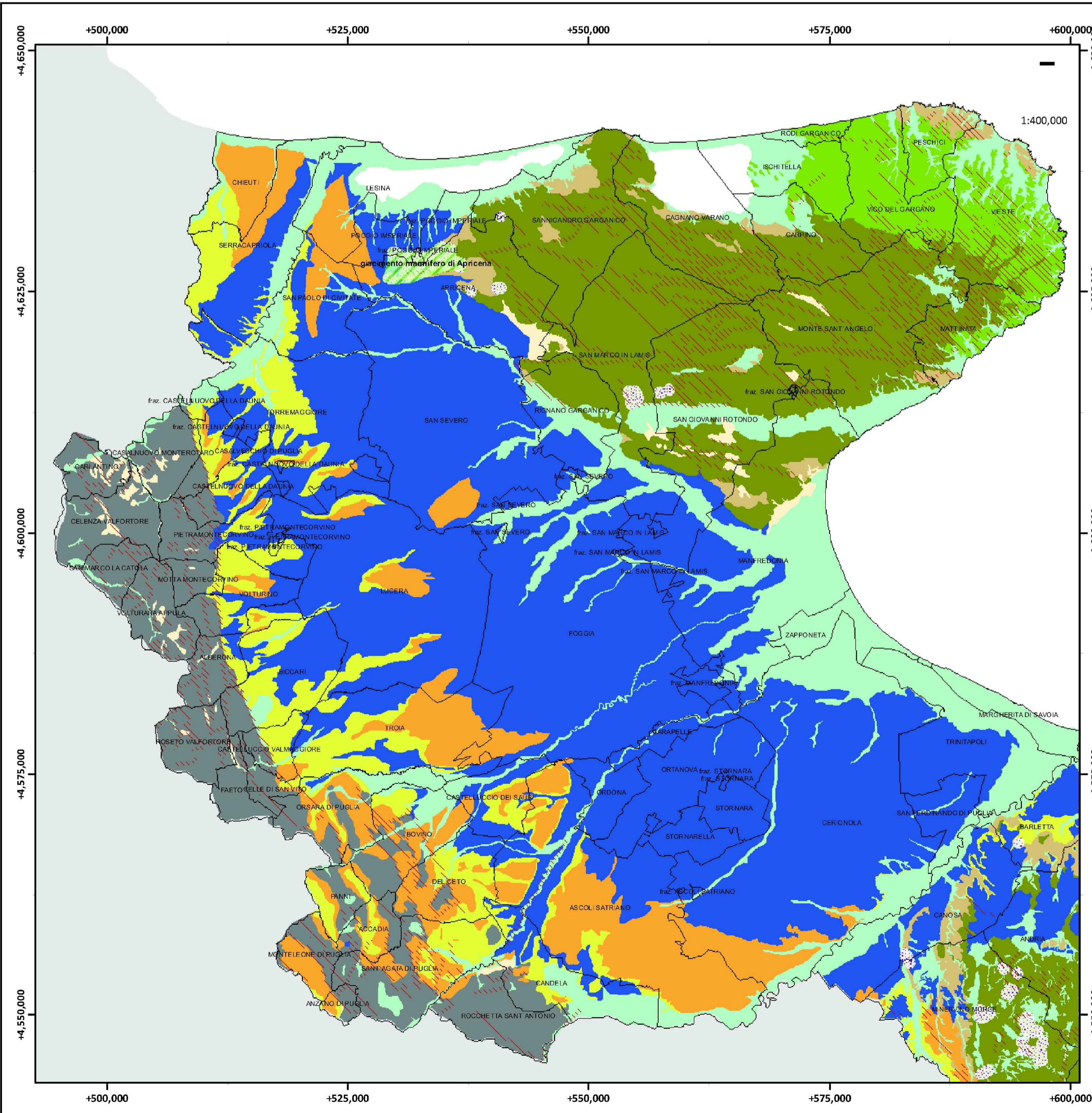


**PRAE 2° VERSIONE**  
AGG- SETT '09



- Legenda**
- Unità giacimentologiche
- Breccie sciolte o cementate e terre rosse
  - Depositi conglomeratico-sabbiosi sciolti
  - Depositi conglomeratici, sabbioso-limosi e calcarenitici variamente cementati
  - Depositi sabbiosi e conglomeratici variamente cementati
  - Depositi Argillosi e argilloso-marnosi
  - Complesso di depositi arenaceo-calcareo-pelitici
  - Calcarenitici e calcilutiti variamente cementate di aspetto tufaceo
  - Calcari a liste e noduli di selce
  - Calcari e calcari dolomitici, stratificati o in banchi, variamente fratturati
  - Aree di possibile intensa fratturazione
  - Aree di possibile estrazione di pietra ornamentale
  - Piani Particolareggiati
  - Limiti amministrativi comunali

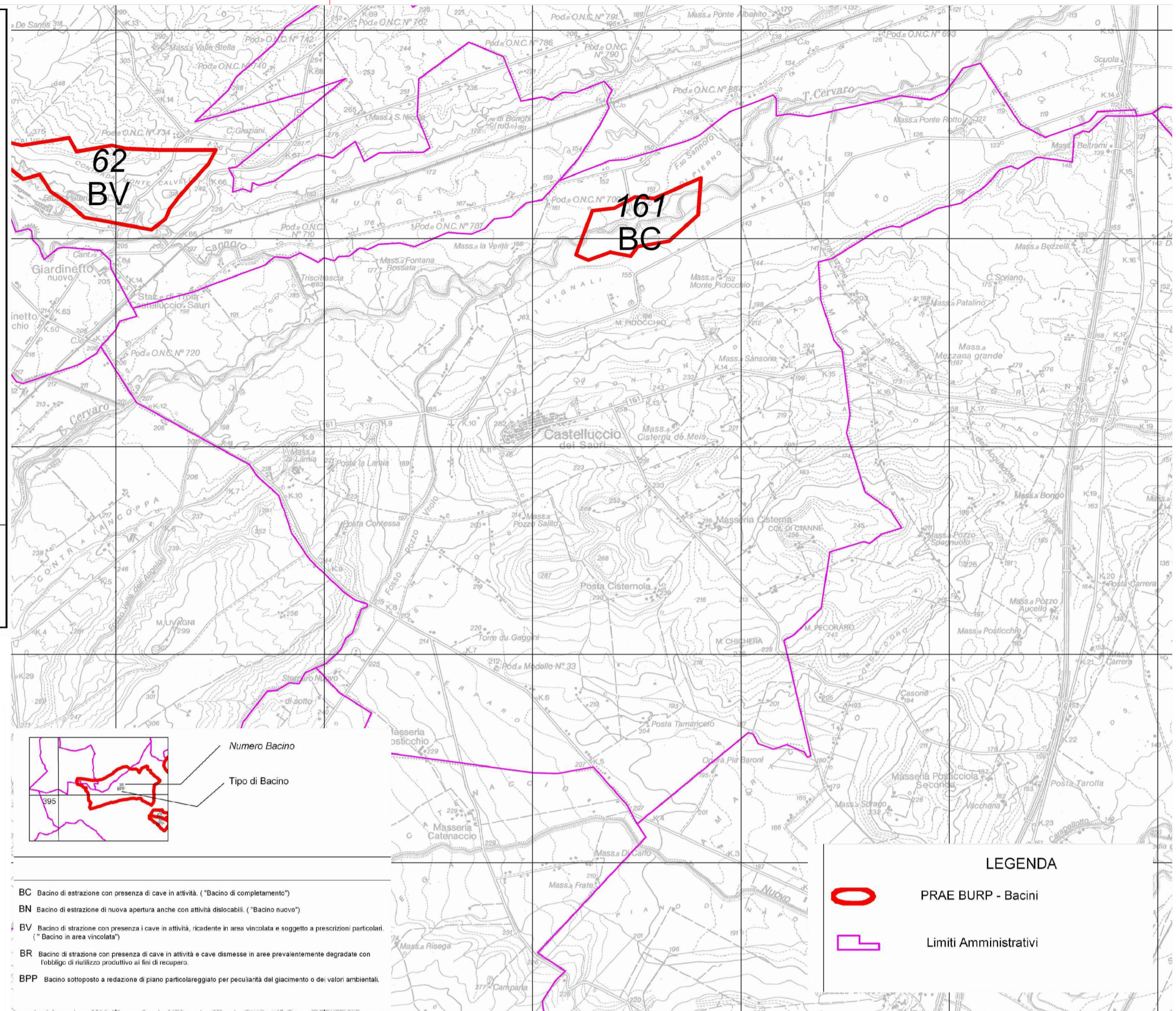
**REGIONE PUGLIA**  
ASSESSORATO ALL'ECOLOGIA  
SETTORE ATTIVITA' ESTRATTIVE

PIANO REGIONALE DELLE ATTIVITA' ESTRATTIVE (P.R.A.E.)

TAV. 4.12  
FOGLIO 421  
SCALA 1:25.000

CARTA DEI BACINI ESTRATTIVI  
RIDEFINIZIONE DEI PERIMETRI  
SU BASE IGM/50

**PRAE 1° VERSIONE**



**REGIONE PUGLIA**  
AREA POLITICHE PER L'AMBIENTE,  
LE RETI E LA QUALITA' URBANA  
Servizio Attività Estrattive

P.R.A.E. Piano Regionale Attività Estrattive  
**Carta Giacimentologica della Regione Puglia**

WGS84 - UTM 33N  
Settembre 2009

Serie 0  
Unità giacimentologiche  
Tav.1

**REGIONE PUGLIA** **PROVINCIA DI FOGGIA**

COMUNE DI  
**CASTELLUCCIO DEI SAURI**  
PIANO URBANISTICO GENERALE

4° SETTORE - UFFICIO PIANIFICAZIONE, PIANI STRATEGICI, AMBIENTE  
Arch. Giambattista del Rosso

Collaboratori interni: Geom. Michele Doto  
Geom. Alessandro Consiglio

Collaboratori esterni: Agr. Gemma Breglia  
Arch. Franca Sciscioli  
Geom. Nicolò De Simone  
Geol. Ignazio Mancini  
Ing. Corrado Altomare

Arch. Giovanni Di Francesco  
Geol. Donato Fatigato  
Geol. Michele Dota

ALLEGATI GRAFICI AL DOCUMENTO PROGRAMMATICO PRELIMINARE (D.P.P.)

Sistema territoriale di area vasta  
**Piano regionale delle attività estrattive**  
Piano regionale delle attività estrattive - stralcio delle tavole

IL SINDACO  
**Ing. Antonio del Priore**

SERIE  
**A**

6  
TAVOLA

GEN 08  
AGO 10