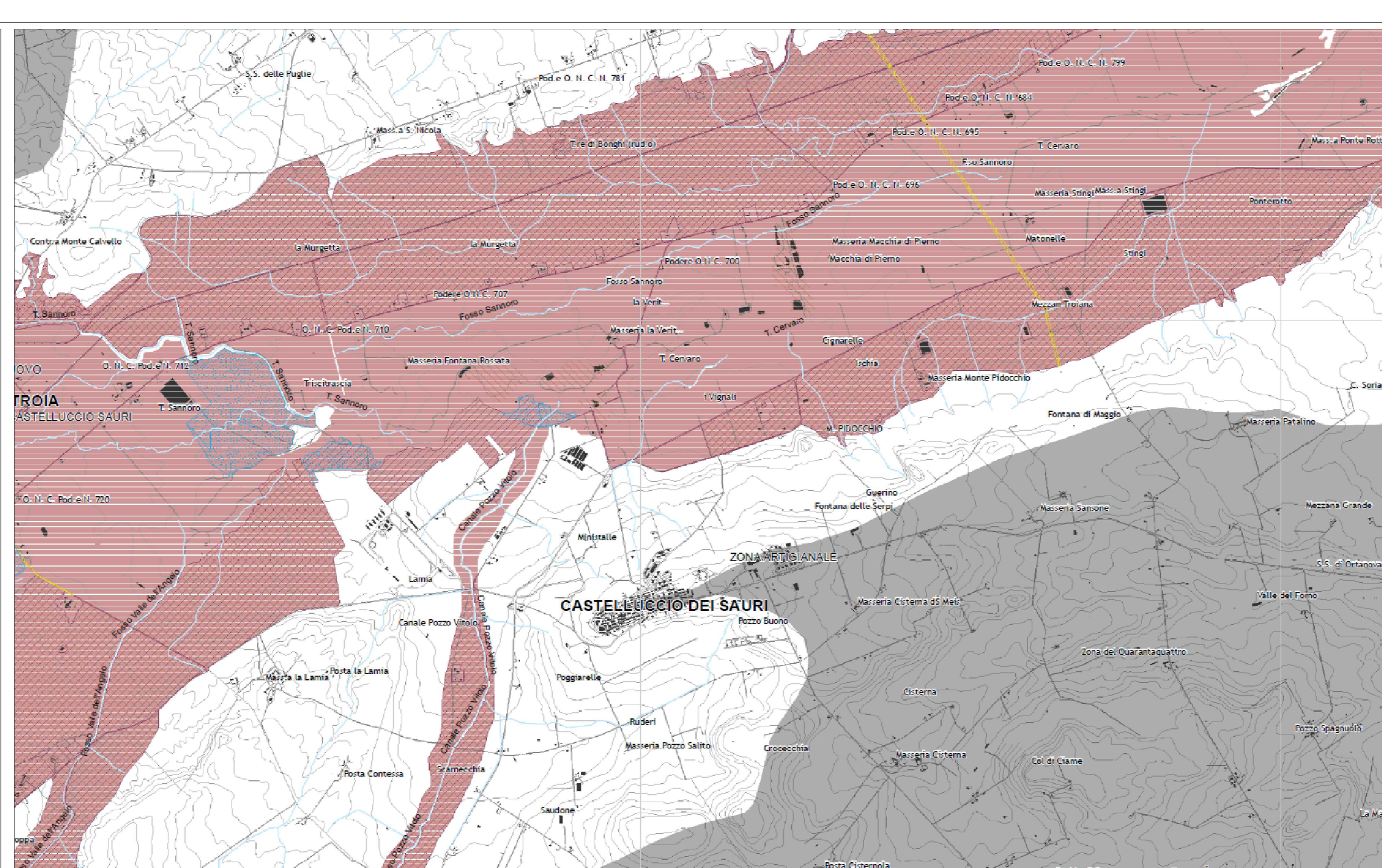


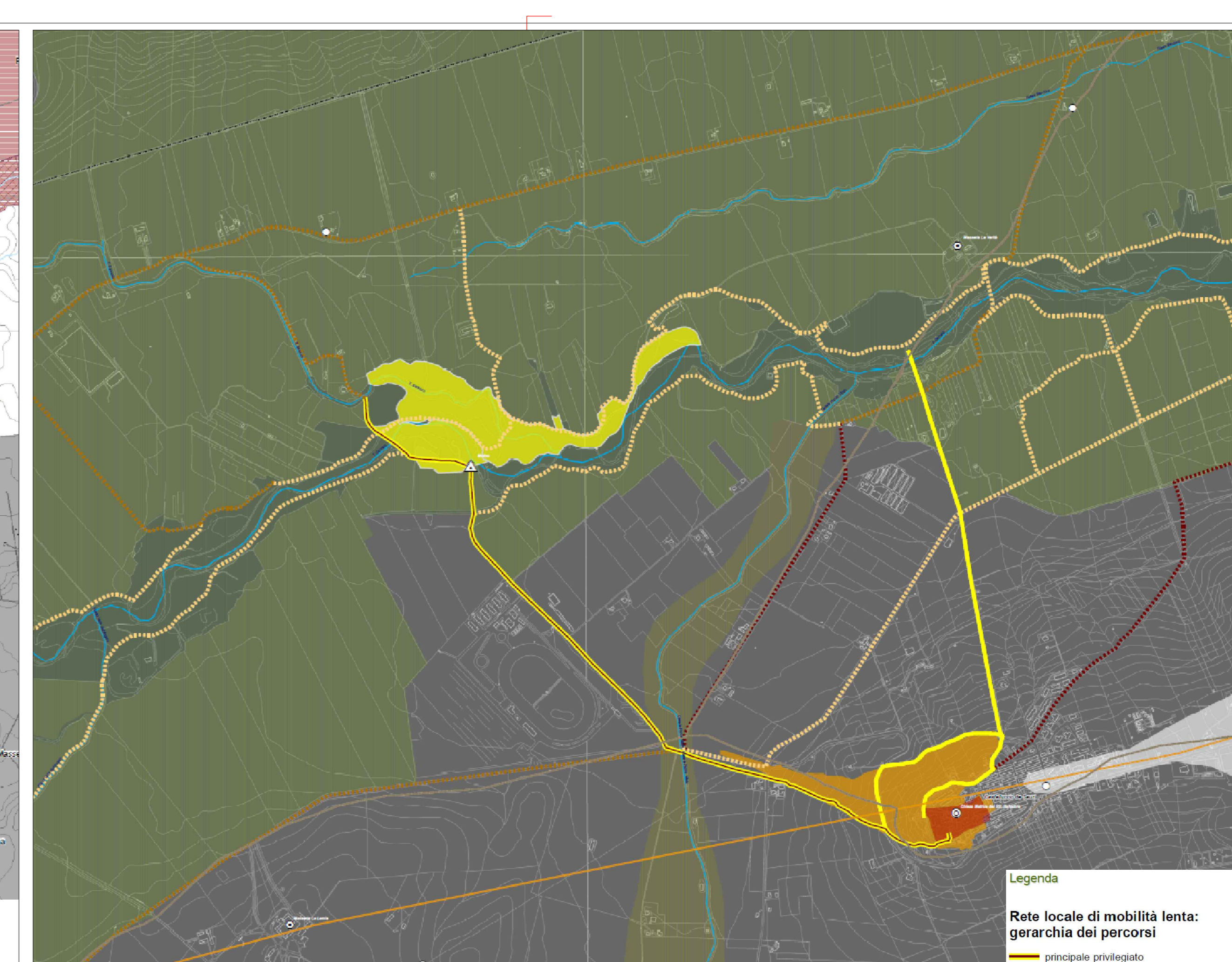
- Legenda**
- Il corso d'acqua (fascia A)
 - L'area annessa (fascia B)
 - Corridoi secondari
- Idrografia**
- Torrente Cervaro
 - Affluenti del 1° ordine
 - Affluenti secondari

Il corridoio
TAVOLA 11 - Foglio 3
scala 1:25000



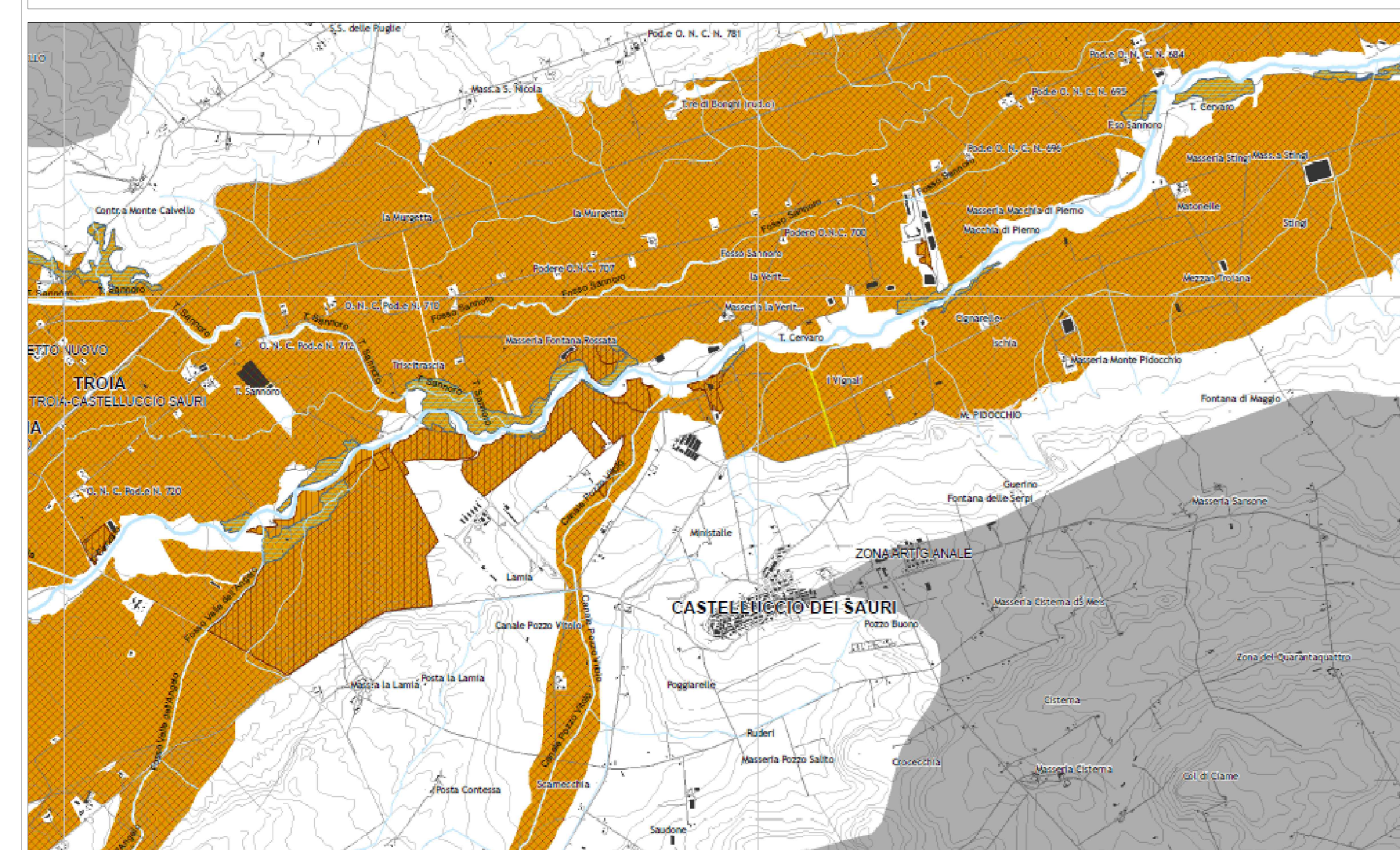
- Legenda**
- IEI-C3: Interventi di forestazione sui versanti al fine della difesa idrogeologica
 - IEI-C4: Mitigazione degli impatti dovuti alle infrastrutture lineari
 - IEI-C5: Bonifica delle microdiscariche abusive
 - IEI-C7: Ecosistema filtro - Formazione di aree umide artificiali mediante adeguamento funzionale delle zone di confluenza degli affluenti secondari
 - IEI-C8: Ecosistema filtro - Inerimento di bacini di trattamento mediante processi naturali e di fideparazione in aree periferiche a valle dello scarico di effluenti urbani e industriali trattati
 - IEI-C9: Ecosistema filtro - Creazione di bacini di trattamento in aree prossime a siti di discarica per rifiuti solidi
 - IEI-C10: Regimazione delle acque di drenaggio e interventi di ingegneria naturalistica per la messa in sicurezza di versanti interessati da fenomeni di dissesto idrogeologico
 - Versante campano del bacino idrografico

REB: Interventi per la mitigazione dei rischi e degli impatti (IEI)
TAVOLA 15 - Foglio 3
scala 1:25000



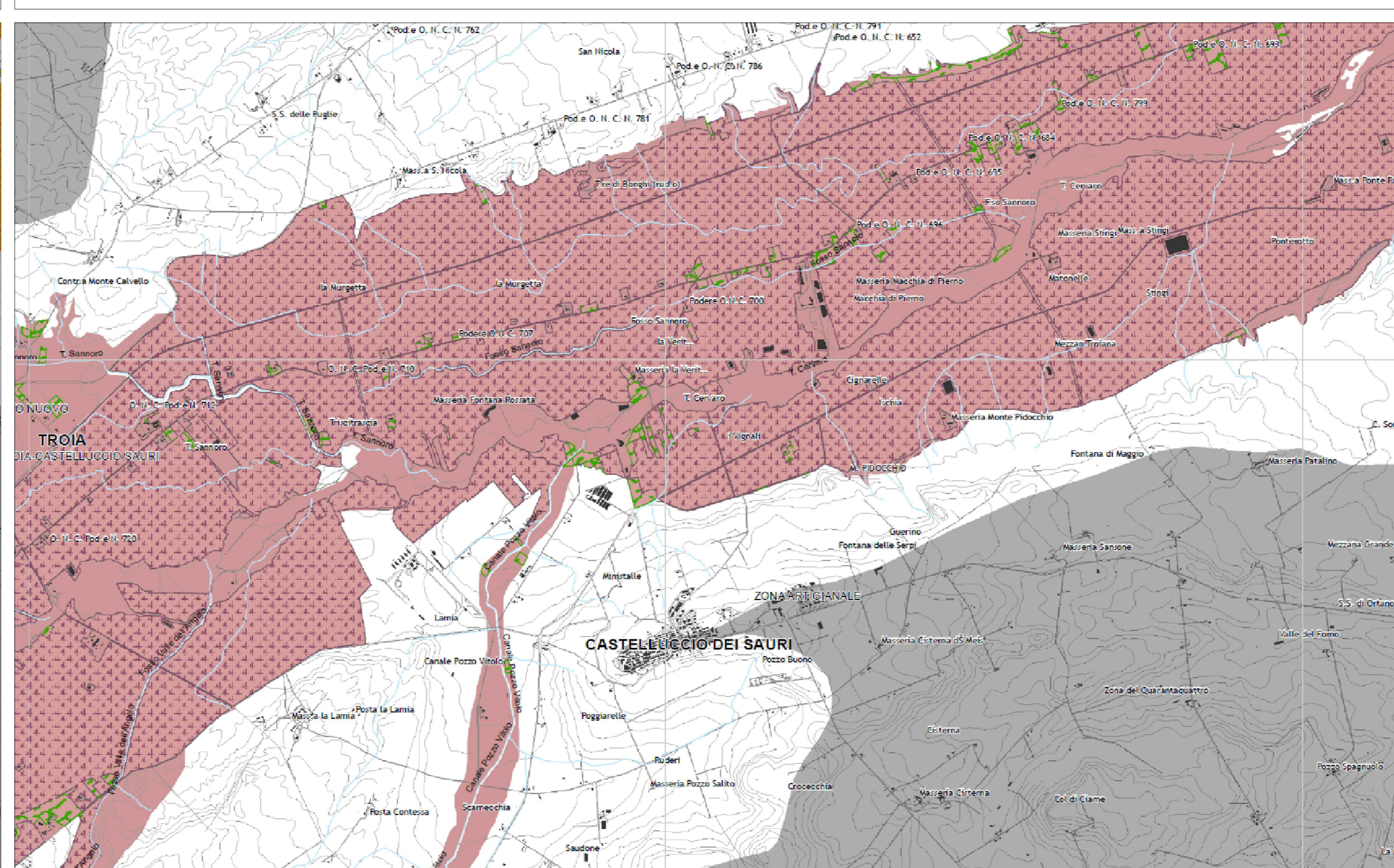
- Legenda**
- Rete locale di mobilità lenta: gerarchia dei percorsi**
- principale privilegiato
 - principale privilegiato alternativo
 - percorso urbano
- Percorsi storici alternativi**
- traccia presente nell'IGM 1869
 - traccia presente nell'IGM 1954
 - traccia presente nella cartografia 2008
- Aree di rigenerazione e fruizione**
- aree di fruizione
 - aree di rigenerazione urbana
 - interventi puntuali
- Beni culturali**
- microdotazione puntuale
 - Centri storici
- Rete tratturale**
- Braccio
 - Trattavella
 - Tratturo
- Viabilità storica**
- spalti di viabilità romana
 - via sacra longobardorum
 - via tribulistica
- Corridoio ecologico del Cervaro**
- Fascia A
 - Fascia B

Rete Ecologica Multifunzionale: accessibilità e fruizione
TAVOLA 17B - Foglio 5 - Castelluccio dei Sauri
scala 1:5000



- Legenda**
- IS-B1: Controllo delle specie vegetali alloctone
 - IS-B2: Installazione di cassette rifugio per Chirotteri (Bat box)
 - IS-B3: Installazione di nidi artificiali (Nest box)
 - IS-B4: Creazioni di pareti di terreno di specie fossorie (Nest burrows)
 - IS-B5: Creazioni di punti trofici artificiali
 - IS-B6: Creazione di stagni temporanei e permanenti
 - IS-B7: Creazione di microhabitat per Rettili e Mammiferi
 - Versante campano del bacino idrografico

REB: Interventi in favore delle specie
TAVOLA 13 - Foglio 3
scala 1:25000



- REB: Interventi in favore della biodiversità**
TAVOLA 14 - Foglio 3
scala 1:25000
- Legenda**
- IEI-C1: Facce inerbite nelle colture arboree
 - IEI-C2: Messa a riposo dei seminativi con conversione in pascolo
 - IEI-C3: Creazione di aree a finalità naturalistica (stepping-stones)
 - Versante campano del bacino idrografico

Regione Puglia

Provincia di Foggia

Comune di Foggia
Parco Naturale Regionale
"Bosco Incoronati"

Comune di Castelluccio dei Sauri

Coordinamento scientifico: Francesco Pace (Regione Puglia), Stefano Biscotti (Provincia di Foggia)
 Coordinamento tecnico: Antonio Sgammone, Giovanni Zaccaria (Regione Puglia - Ufficio Parchi e Riservo Naturali)
 Provincia di Foggia - Ufficio di Piano: Giovanna Carati*, Cosmo D. Lovascio, Maria Vitale
 Comune di Castelluccio dei Sauri: Consulenti: Maurizio Marrese, Donato Solitto, Ettore Trulli

COMUNE DI CASTELLUCCIO DEI SAURI
PIANO URBANISTICO GENERALE

4° SETTORE - UFFICIO PIANIFICAZIONE, PIANI STATISTICI, AMBIENTE
Arch. Giambattista del Rosso

Collaboratori interni: Geom. Michele Doto
Geom. Alessandro Consiglio

Collaboratori esterni: Agr. Gemma Breglia
Arch. Franca Scisciolli
Geom. Nicolò De Simone
Geol. Ignazio Mancini
Ing. Corrado Altomare
Arch. Giovanni Di Francesco
Geol. Donato Fatigato
Geol. Michele Doto

ALLEGATI GRAFICI AL DOCUMENTO PROGRAMMATICO PRELIMINARE (D.P.P.)

Invarianti paesaggistiche ambientali
Area del Corridoio Ecologico del Torrente Cervaro
Stralci dalle tavole in corso di ultimazione - Luglio 2010

IL SINDACO
Ing. Antonio del Priore

SERIE
C

2-B
TAVOLA